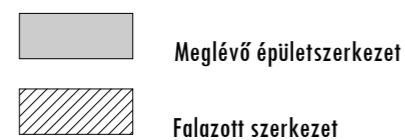


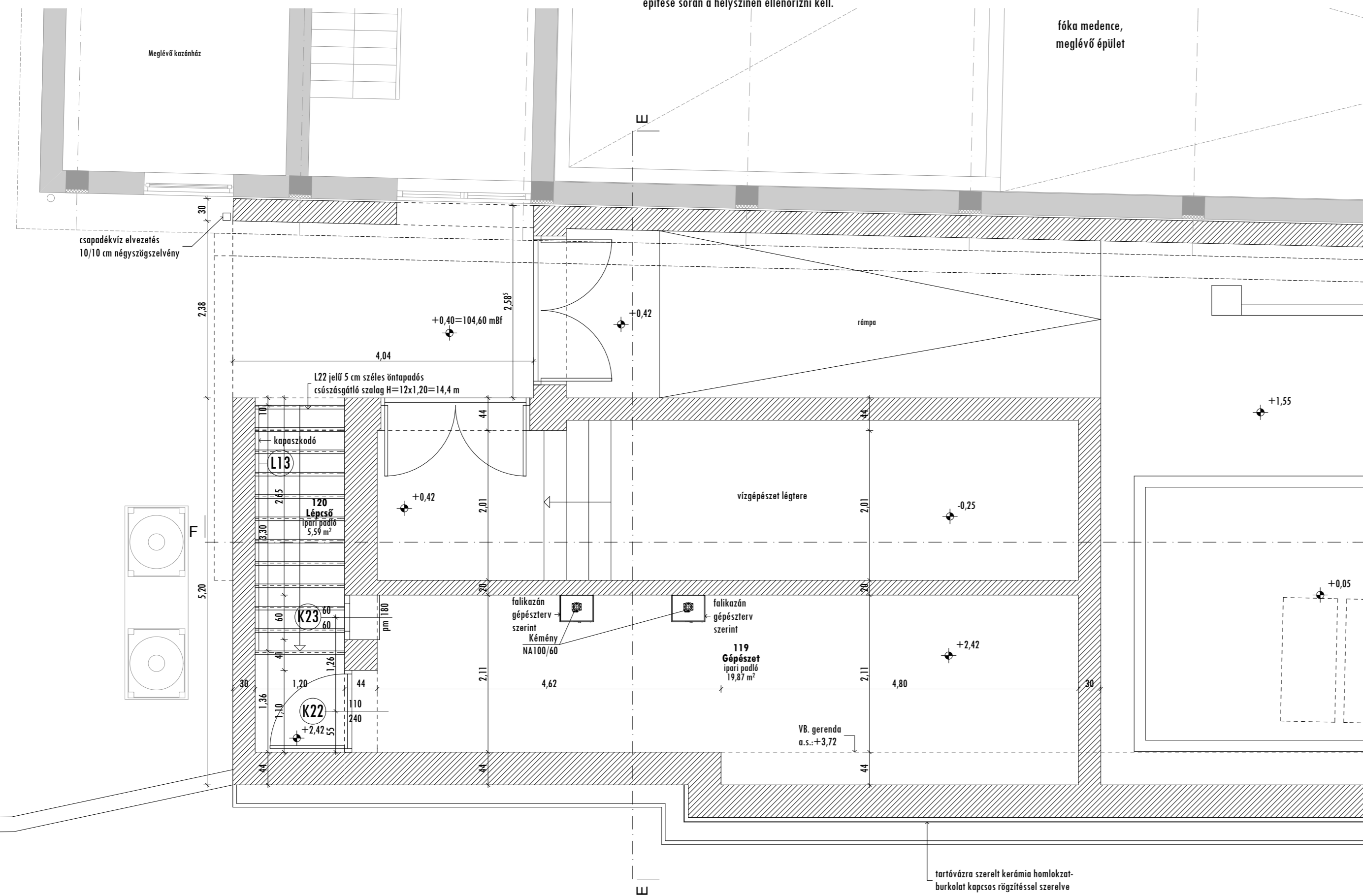
Anyagjelölés:



Megjegyzés:

- $\pm 0,00 = 104,20$  mBf az épület látogatói főbejárat előtti járda szintje.
- A teherhordó szerkezetek méretei, anyagminősége, geometriája a statikai tervek szerint készül.
- Az épületgépészeti rendszerek, berendezések, nyomvonalak, áttörések az épületgépészeti tervek szerint készül.
- Az épületvillamossági rendszerek, berendezések, nyomvonalak, áttörések az épületvillamossági tervek szerint készül.
- A már elkészült szerkezetek méreteit a kapcsolódó szerkezetek építése során a helyszínen ellenőrizni kell.

- Az épület különböző szerkezeti elemeinek összeépítésére, kapcsolatának kialakítására az építészeti tervek, konszignációk, műszaki leírások, költségvetési kiírások együttesen adnak iránymutatást.
- Az építés során az egyes szakágak terveit együtt kell kezelni.
- A tervdokumentáció elemei együtt értelmezendők.
- Az egyes anyagokat, szerkezeteket a rendszer szerinti kiegészítő elemekkel a szükséges technológiai rendben alkalmazva kell beépíteni.
- Bármínemű eltérés esetén a tervezők véleményét kell kérni.



**A TOP-6.1.4-15 Társadalmi és környezeti szempontból fenntartható turizmusfejlesztés című pályázat keretében, a Nyíregyházi Állatpark látogatóközpontjának fejlesztése**

Építtető:  
Nyíregyháza Megyei Jogú Város Önkormányzata  
4400 Nyíregyháza, Kossuth tér 1. sz.

**Építési kivitelezési tervdokumentáció**

170/2016 KT

Felölős építésztervező:

  
Gáva Attila  
E/1-15-0041

**Gépészeti szint alaprajza  
M = 1:50**

2017. január hó

**E-4**